



Collezione tessuti

PAGO
BILIA

Antimacchia
Idrorepellente



PAGO

CAT. PROMO



35

21

23

84

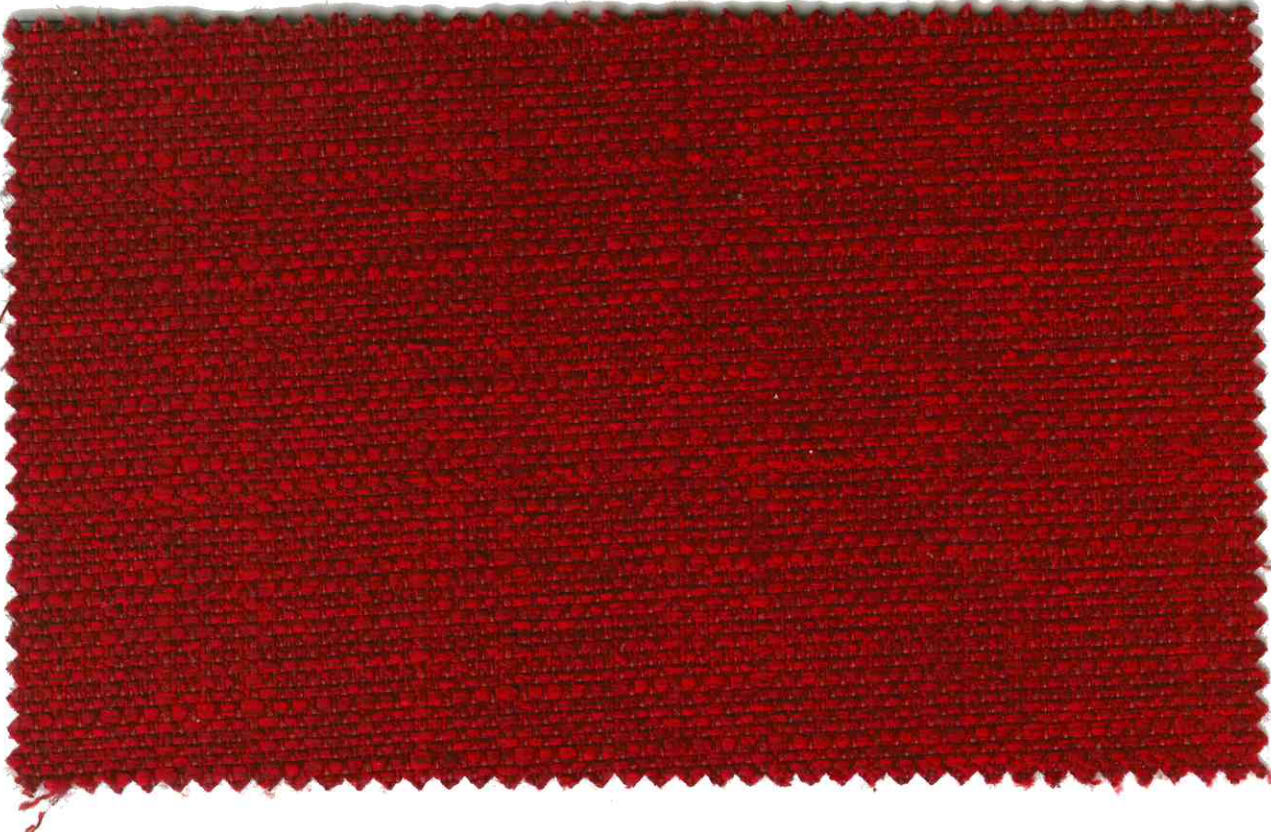


27

31

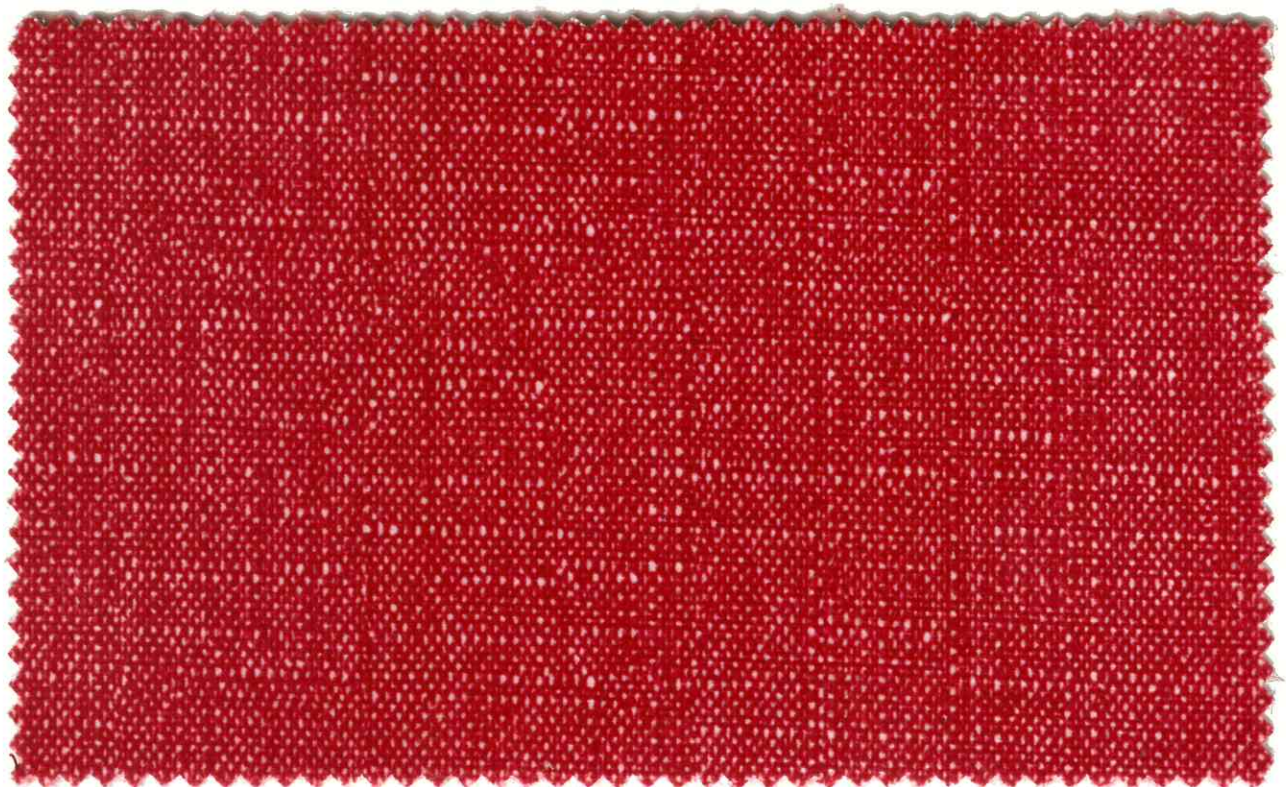
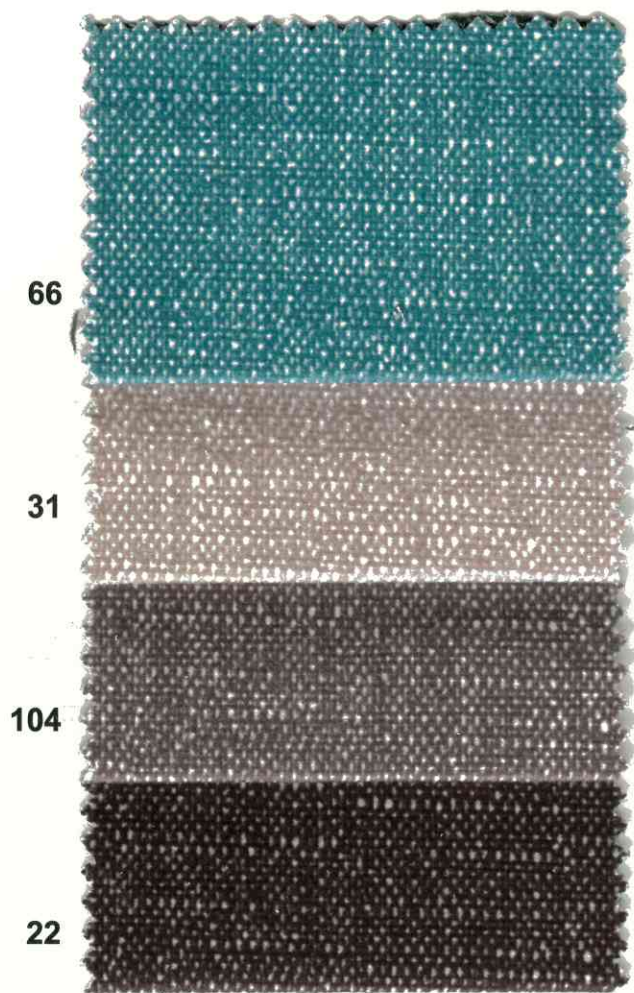
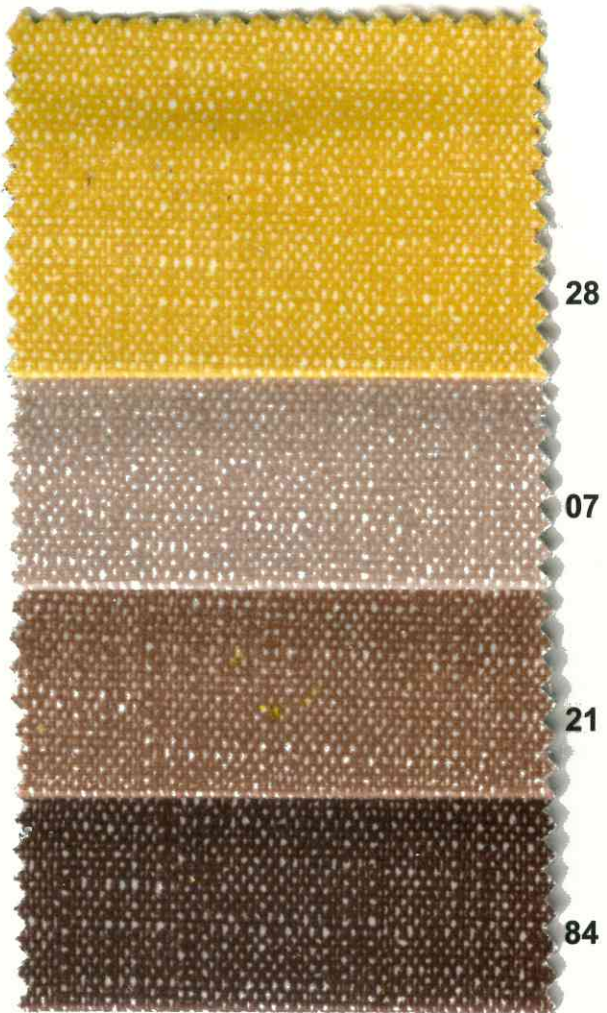
104

22



BILIA

CAT. PROMO



Scheda tecnica

PAGO

Composizione 100% PL
Altezza 140 cm
Peso 580 ± 5% g/m²

BILIA

Composizione 100% PL
Altezza 140 cm
Peso 420 ± 5% g/m²

Norme di smacchiatura

In generale è sufficiente tamponare tempestivamente i liquidi caduti con un panno asciutto o spazzolare lo sporco secco.

Macchie acquose come bibite, caffè, vino.

Asportare i liquidi con carta assorbente o panno asciutto senza esercitare pressione sul tessuto. In caso di penetrazione della macchia, strofinare con spugna umida, se necessario usare del sapone neutro da risciacquare abbondantemente con acqua tiepida e spugna pulita.

Macchie oleose come grasso e salse.

Tamponare con carta assorbente o panno asciutto senza esercitare eccessiva pressione sul tessuto. In caso di penetrazione della macchia, strofinare con spugna umida, se necessario usare anche del sapone neutro da risciacquare abbondantemente poi con acqua tiepida e spugna pulita.

Penna e pennarelli.

Agire prima che si asciughi l'inchiostro, passando sulla macchia alcool diluito in acqua, lavare poi con spugna e detersivo neutro per levare l'alone.

In caso di permanenza della macchia o di aloni si consiglia di lavare in lavatrice come da norma di manutenzione.

ISTRUZIONI DI LAVAGGIO 



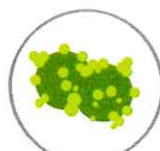
Trattamento antimacchia, idrorepellente, testato e resistente in lavatrice a 30°



Resistente a macchie di biro e colori



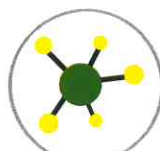
Resistente a macchie di caffè



Antibatterico



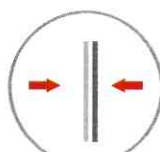
Resistente a macchie di vino



Anallergico



Resistente a macchie di bibite varie



Irrestringibile al lavaggio in lavatrice a 30°



Resistente a macchie oleose



Resistente a macchie di vari cibi